

# Frischbeton- verbundsystem (FBVS)

Gelbe Wanne



**HOHL** GmbH  
BauTechnik

# Frischbeton-verbundsystem (FBVS)

## ■ Einleitung

Eine gestiegene Anforderung an die WU-Betonkonstruktion mit zusätzlicher, hochwertiger Nutzung führt aktuell dazu, die Verwendung von Frischbetonverbundsystemen (FBVS) zu erwägen.

Je nach Anspruch an die spätere Nutzung kommen übliche Betonkonstruktionen oftmals an ihre Grenzen. Die Dichtheit eines Gebäudes muss vom ersten Tag an gewährleistet sein und oft bedarf es eines zusätzlichen Schutzes vor **Dampfdiffusion** oder **Radon**.

Eine erfolgreiche Anwendung dieser Technologie kann nur erreicht werden, wenn das Montageteam geschult und zertifiziert ist und die Baustellenbedingungen systemgerecht sind.

### ■ Verklebung Innenecke



## ■ Grundlagen

Die mechanisch-adhäsive Frischbetonverbundtechnologie ist eine neue Variante der Bauwerksabdichtung. Aktuell ist eine vollständige, außenliegende Frischbetonverbundabdichtung eine bewährte Möglichkeit, ein erdberührtes Bauwerk vor eindringendem Wasser zu schützen.

Die Abdichtungsbahn dient in Kombination mit frischem Beton zur außenliegenden, einlagigen Bauwerksabdichtung von erdberührten Bodenplatten und Außenwänden aus Beton gegen Bodenfeuchte (Kapillar- und Haftwasser), nichtstauendes und aufstauendes Sickerwasser, sowie drückendes Wasser. Das abP (allgemeines bauaufsichtliches Prüfzeugnis) ist bis zu einer Einbautiefe von 20 m (2,0 bar) Wassersäule zugelassen. Ein Sicherheitsfaktor von 2,5 ist bereits berücksichtigt.

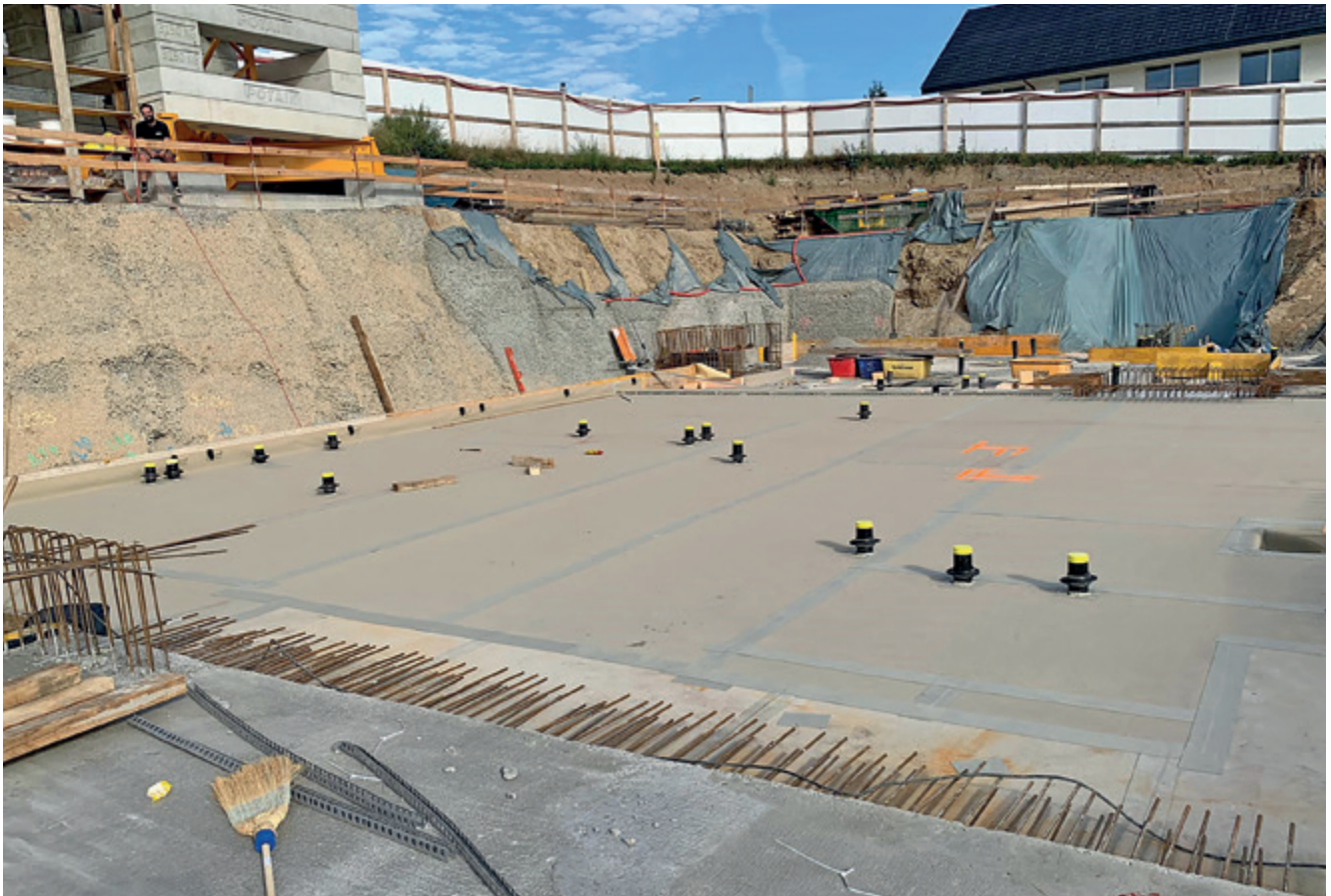
FBV-Systeme können sowohl beim Neubau als auch bei nachträglicher Abdichtung von bestehenden Tiefbauten, sowie einer Vielzahl weiterer Anwendungen mit hohen Anforderungen an die Abdichtung, eingesetzt werden.

### ■ I.U.: Montage Abstandhalter

### ■ Eindichten einer Rohrdurchführung



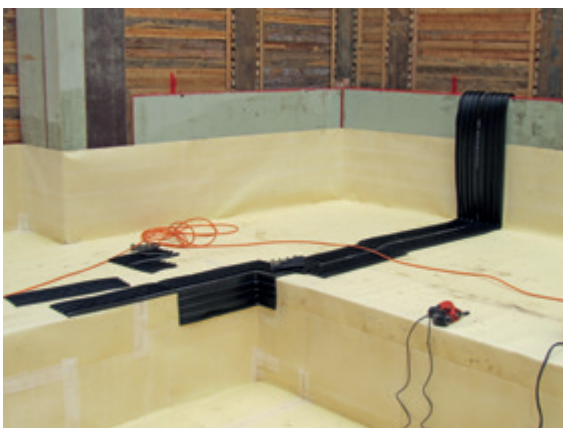




Auf der Sauberschicht verlegtes FBV-System inklusive Rohrdurchführungen

## Systemvorteile

- vollflächiger Verbund
- wirtschaftliche und nachhaltige Abdichtungslösung bei hochwertiger Nutzung
- rissüberbrückend und hochflexibel
- geprüft bis 20 m Ws
- wenige Materialkomponenten
- nur eine Bahnstärke für alle Anwendungen
- hohe Sicherheit durch vollflächigen, hinterlaufsicheren Betonverbund



## Leistungangebot

### Präventive Abdichtungsmaßnahmen

- Braune Wanne
- Frischverbundsysteme - Gelbe Wanne
- Schwarze Wanne
- PMBC-Systeme (Bitumendickschicht)
- Polymerbitumenbahnen etc.
- Weiße Wanne
- Streckmetallabschalungen mit & ohne Fugenbandführungen
- Fugenbandformteile und -systeme
- Klemmschienen nach DIN 18195
- Quellfugenbänder
- Dichtbleche
- Injektionssysteme
- Flüssigfolien

### Sanierende Maßnahmen

#### Injektionssysteme:

- Horizontalsperren
- Flächeninjektionen (im Bauteil)
- Schleierinjektionen (zwischen Lagen)
- Schildinjektion (im angrenzenden Erdreich)
- Mauerwerksverfestigung
- Riss- und Dehnfugenverpressungen
- Fundamentstabilisierung (Baugrundverstärkung)
- Sondersysteme



**HOHL** GmbH  
BauTechnik

#### Firmensitz

Franz Gehrler Str. 48  
A- 2500 Baden  
office@hohl-hbt.at  
[www.hohl-hbt.at](http://www.hohl-hbt.at)

#### Bad Vöslau

Flugfeldstr. 61  
A-2540 Bad Vöslau  
office@hohl-hbt.at  
☎ +43 2252 410 77

#### Graz

Puntigamer Str. 127  
A-8055 Graz  
office.graz@hohl-hbt.at  
☎ +43 316 293 136

#### Wels

Hans-Sachs-Str. 93  
A-4600 Wels  
office.wels@hohl-hbt.at  
☎ +43 7242 206 274